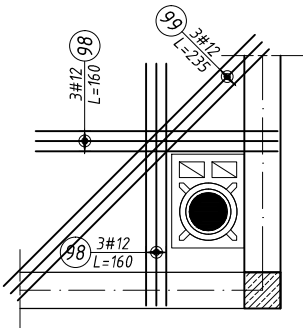
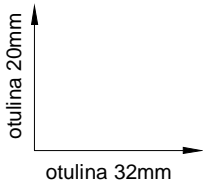


ST0-1. STROP ŻELBETOWY SKALA 1:50
- zbrojenie dolne

Beton: C20/25 (B25)
Stal: # - A-III (RB400)

ZBROJENIE OTWORÓW



Schemat	Nr	Ø	L (m)	Liczba prętów		Długość catk. (m)
				w elem.	ogółem	A-III (m)
						# 12
ST-0. – zbrojenie dolne 1 szt.. Masa ogólna (kg) :583,82						
	91	12	5,52	55	55	303,60
	92	12	4,50	2	2	9,00
	93	12	0,36	2	2	0,72
	94	12	2,35	3	3	7,05
	95	12	6,20	34	34	210,80
	96	12	4,30	23	23	98,90
	97	12	3,58	3	3	10,74
	98	12	1,60	6	6	9,60
	99	12	2,35	3	3	7,05
Długość wg średnic (m)						657
Masa jednostkowa pręta (kg/m)						0,89
Masa łączna wg średnic (kg)						583,8
Masa łączna wg gatunku stali (kg)						583,8
Ogółem (kg)						584

NAZWA PROJEKTU - ROZBUDOWA, PRZEBUDOWA I REMONT BUDYNKU
STRAŻNICY OCHOTNICZEJ STRAŻY POŻARNEJ
Z PRZEZNACZENIEM NA LOKALNY OŚRODEK KULTURY W
MIEJSCOWOŚCI OLSZEWKA

ADRES PROJEKTU - OLSZEWKA, DZ.NR 251/1, 251/3 , GMINA JEDNOROŻEC

INWESTOR - GMINA JEDNOROŻEC
UL. ODRODZENIA 14, 06-323 JEDNOROŻEC

FAZA PROJEKTU: PROJEKT WYKONAWCZY

BRANŻA: KONSTRUKCJA

RYSUNEK: ST0-1. STROP ŻELB. - zbrojenie dolne

SKALA

NR RYS.

NR STRONY

PROJEKTANT:

DATA:

MARZEC 2017 R